



Bêtes en tête

Connais-tu les besoins de ton animal de compagnie ou de ton animal préféré ?

Pour le savoir, remplis la check-list de Krax.

Nom de l'animal:

- **Qu'est-ce que cela signifie « besoins » ?**
- Les besoins indiquent tout ce dont nous avons besoin pour vivre. Par exemple : manger et boire, un logement, des habits adaptés à la météo, du mouvement, mais aussi une famille et des amis. Chaque être humain a des besoins différents. Par exemple, il y a des personnes qui ont besoin de beaucoup de mouvement, d'autres moins; certains restent volontiers tout seul, d'autres sont très sociables. De même pour les animaux.

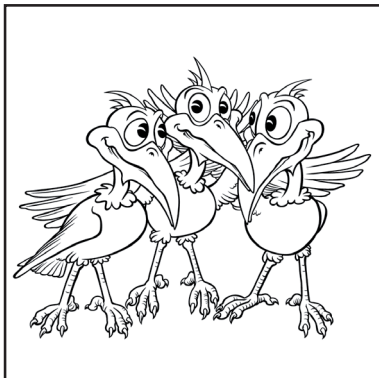


Occupation

Comment s'occupe ton animal ?
Quel est son « métier » ?

Par exemple

- Recherche de nourriture
- Éviter les prédateurs
- Élevage des petits



Contact

Est-ce que ton animal vit seul ?
Ou en groupe ?
Comment est constitué le groupe ?
Combien d'animaux par groupe ?

Par exemple

- Mâles, femelles
- Individus âgés, jeunes individus

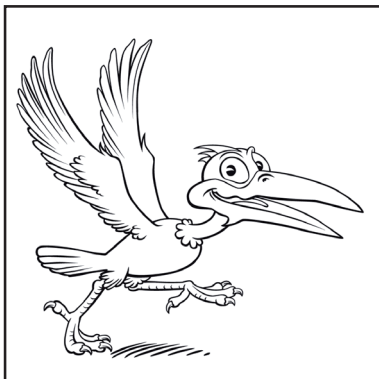


Tranquillité

Où se retire ton animal pour se reposer ?
Combien de tranquillité demande ton animal ?
Quand est-ce qu'il dort ?
Pendant combien de temps ?

Par exemple

- Zone de tranquillité, abri

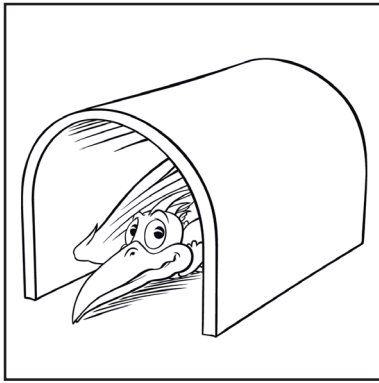


Mouvement

Comment ton animal bouge-t-il ?

Par exemple

- Nager, voler, courir, grimper, etc.
- Il reste tranquille
- Quand et combien de temps bouge-t-il par jour?

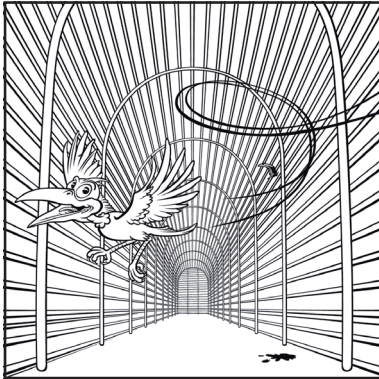


Abri

Où se retire ton animal pour se reposer ?

Par exemple

- Tas de pierres ou de branches, sous terre
- Arbre, arbuste
- Il se met en boule ou se cache dans sa carapace

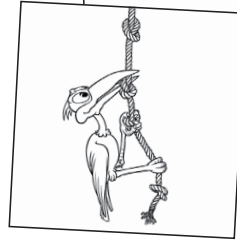
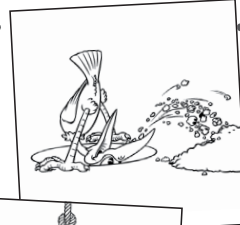


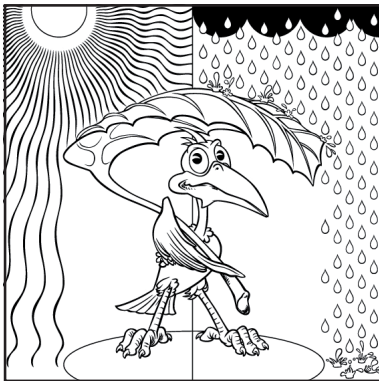
Place

Combien de place nécessite ton animal ?

Par exemple

- Pour courir, voler, nager
- Il grimpe aux arbres
- Il creuse des tunnels





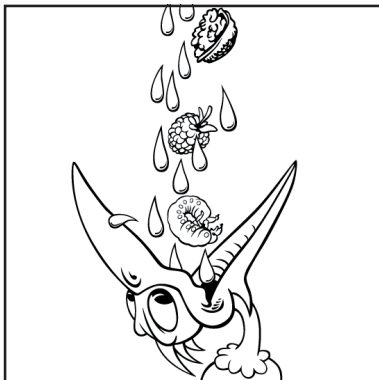
Climat

À quelle température ton animal se sent-il bien ?

Comment est-ce que ton animal passe l'hiver ?

Par exemple

- Dans la chaleur, au froid, à l'air humide/sec
- Stratégies hivernales: rester actif, repos hivernal, sommeil hivernal (hibernation), léthargie, oiseaux sédentaires/migrateurs

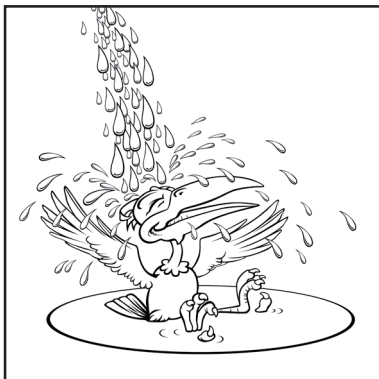


Nourriture

Que mange ton animal préféré ?

Par exemple

- Il est herbivore (herbe)
- Il est carnivore (viande)
- Il est omnivore (de tout)



Hygiène

De quoi ton animal a-t-il besoin pour se maintenir propre ?

Par exemple

- D'eau
- De sable

